



Matrix42 IGA

Resumen de la solución

Contenido

- 03 ¿Qué es Matrix42 IGA?
- 07 ¿Cómo puede Matrix42 IGA beneficiar a mi organización?
- 10 ¿Qué casos de uso de gestión y administración de identidades se incluyen?
 - 10 Autoservicio
 - 11 Gestión del ciclo de vida
 - 12 Administración
 - 13 Gobernanza
 - 13 Automatizaciones y
 - 14 aprovisionamiento Effie AI Acciones para IGA
 - 15 IGA+ ITSM
- 16 ¿Cómo puedo obtener el máximo valor de Matrix42 IGA?
- 19 ¿Cuándo estoy preparado para IGA?
- 20 Consúltenos hoy mismo sobre Matrix42 IGA

¿Qué es Matrix42 IGA?

Matrix42 Identity Governance and Administration (IGA) es una solución intuitiva de Gestión de Identidades y Accesos (IAM) para organizaciones de cualquier tamaño que buscan un enfoque asequible para automatizar la gestión de sus identidades y derechos de acceso.

Muchos equipos de TI y de seguridad buscan una forma mejor de gestionar y automatizar el acceso y las identidades, ya que los métodos manuales resultan demasiado difíciles y arriesgados. Existe una presión cada vez mayor para introducir prácticas de IAM que se ajusten a los fines de un nuevo tipo de entorno de trabajo, caracterizado por el creciente panorama de amenazas, la legislación sobre protección de datos, el aumento del trabajo remoto y la transformación digital.



**Aumenta la
preocupación por la
seguridad y la
privacidad, vinculada
a las infracciones.**

Más del 30

**se deben a robos
credenciales y
uso indebido de los
privilegios de
acceso.**

Informe mundial sobre investigaciones de
infracciones, Verizon 2024





Creciente panorama de amenazas:

El aumento del uso de dispositivos móviles en el trabajo ha ampliado la superficie de amenazas mucho más allá del perímetro tradicional de la organización. Los equipos de TI deben ahora gestionar la identidad y el acceso en una serie de dispositivos móviles, incluidas tabletas personales y smartphones. Los entornos de trabajo son más abiertos y están más interconectados, no sólo entre empleados, sino entre contratistas, proveedores y socios, así como entre recursos de sistemas informáticos y recursos físicos, lo que crea altos niveles de complejidad y riesgo. Los ataques también van en aumento, y los piratas informáticos atacan con frecuencia a los usuarios para acceder a sistemas y datos de gran valor.



Legislación sobre protección de datos:

La necesidad de gestionar los datos personales en consonancia con el Reglamento General de Protección de Datos (RGPD) de la UE, así como con las leyes y normativas nacionales sobre protección de datos y ciberseguridad, exige un enfoque más sólido de la gestión de identidades y accesos.



Aumento del trabajo a distancia:

La pandemia de COVID-19 aceleró la tendencia hacia el trabajo híbrido, ya que ahora se espera que los equipos de TI proporcionen y gestionen el acceso a los principales sistemas locales y basados en la nube desde ubicaciones remotas y potencialmente inseguras.



Transformación digital:

Organizaciones de todos los tamaños buscan formas de aumentar la eficiencia y reducir costes mediante la digitalización y la automatización de los procesos básicos. IAM es un firme candidato a la transformación, ya que los métodos manuales consumen tiempo de TI que podría dedicarse a actividades empresariales básicas.

Matrix42 IGA es

... una solución IAM sencilla y asequible que permite proporcionar el acceso adecuado, a las personas adecuadas, en el momento adecuado, por las razones adecuadas, con un registro claro del proceso para la elaboración de informes de auditoría y la reutilización de datos.

cumplimiento de la normativa. Los derechos de acceso pueden referirse tanto a aplicaciones digitales como a recursos físicos, como los sistemas de entrada a los edificios.

Matrix42 IGA proporciona capacidades IAM ya construidas, permitiéndole ponerse en marcha rápidamente con algunos de los procesos IAM más comunes. Al mismo tiempo le ofrece la flexibilidad de configurar y personalizar la solución según las necesidades de su organización.

+85% CIOs:
ciberinformación
seguridad: las 3
tecnologías con mayor
aumento de inversión
previsto en 2025.

Agenda del CIO 2025: Top Priorities and Technology Plans in the Nordics, DACH and Central/Eastern Europe.

Gartner, agosto de 2024



¿Cómo puede Matrix42 IGA beneficiar a **mi** organización?

Los beneficios de Matrix42 IGA van desde la mejora de la gestión de identidades y derechos de acceso hasta la reducción de costes y eficiencias de tiempo. Lea más para descubrir los beneficios clave que Matrix42 IGA puede aportar a su organización.

Gestión optimizada de identidades y derechos de acceso



Un autoserivicio fácil de usar para las solicitudes, supresiones y aprobaciones de derechos de acceso (que puede ampliarse a otros servicios informáticos y empresariales).



Interfaz de usuario de administración intuitiva para una larga lista de casos de uso, desde la gestión de tareas hasta las combinaciones tóxicas y la gestión del ciclo de vida de los derechos.



Visibilidad permanente de identidades y derechos de acceso para auditorías



Casos de uso de extremo a extremo con gestión de servicios de TI, como la incorporación de empleados.

Los clientes de Matrix42 IGA opinan:

Contratamos a 1.000 nuevos empleados en un año, lo que hizo esencial facilitar el embarque y desembarque. Antes, las solicitudes se hacían con varias plataformas, pero ahora todo se hace utilizando Matrix42.

Petri Nieminen, Director de prestación de servicios TIC, Valmet Automotive

”



El éxito del despliegue de IGA depende de la colaboración entre departamentos, donde las partes interesadas de TI, RR.HH. y seguridad participan activamente para garantizar que la gobernanza cubre todo el ciclo de vida del usuario. Gartner, enero de 2024

Mayor seguridad y cumplimiento de la normativa



Visibilidad permanente de los derechos de acceso y las identidades actuales y activas (conexiones de pertenencia a usuarios y grupos).



Recertificación de los derechos de acceso



Garantizar que los usuarios sólo tengan los **permisos necesarios para completar sus tareas**.



Prevención de la **exposición de datos no deseados** y de la violación de la información mediante la despro- visión automatizada.



Identificación y eliminación de infracciones de la política de separación de funciones (SoD) resultantes de combinaciones tóxicas de privilegios de acceso entre usuarios.



Resolver el problema de los usuarios privilegiados con **niveles inadecuados** de acceso a los recursos



Auditoría instantánea de usuarios y derechos de acceso al desplegar Matrix42 IGA

Las organizaciones que descuidan la gestión de funciones y las vistas de acceso de los usuarios en sus implantaciones de IGA corren el riesgo de introducir ineficiencias y vulnerabilidades de seguridad.

Gartner, enero de 2024

Ahorro de costes



Ahorro de costes gracias a la **identificación y eliminación** de licencias de software no utilizadas o innecesarias.

Ahorro de costes gracias a la **reducción del trabajo manual y del riesgo de errores**.



Matrix42 IGA puede ayudarle a automatizar sus procesos de gestión de identidades y derechos de acceso, y cuando la automatización total no sea aplicable, IGA vinculará dichos procesos a la gestión de tareas, para garantizar unos SLA y aprobaciones claros.



Posibilidad de **consolidar IAM y la gestión de servicios de TI (ITSM)** en la plataforma Matrix42, para aumentar la eficacia de los procesos y ahorrar costes.

Los problemas relacionados con las IGA encabezan la lista de incidencias del servicio de asistencia debido a los frecuentes bloqueos de cuentas o a las contraseñas caducadas. Un portal de autoservicio para la gestión de contraseñas puede acortar considerablemente el tiempo de resolución, reduciendo también los costes.

Invgate, febrero de 2023

Ahorro de tiempo y eficacia

Matrix42 IGA puede ahorrar cantidades significativas de trabajo y tiempo de espera para las actividades clave de IAM, en comparación con una solución manual:

30
minutos por cada
nuevo usuario creado

Ahorr
a
hasta

30
minutos cada
cada vez que se
actualiza el perfil
de un usuario

8
horas de espera
tiempo de creación
de derechos de
acceso adicionales
para un nuevo
usuario

semanas

de tiempo de espera
al actualizar los
derechos de acceso
de los usuarios

Implantación rápida y despliegue estructurado



Los casos de uso esenciales de IAM pueden implantarse en pocas semanas



Matrix42 está diseñado para ser implementado paso a paso, en fases bien planificadas, dándole una mayor transparencia y control sobre los procesos de IAM.

Los clientes de Matrix42 IGA opinan:

La configuración de nuevas acciones es sencilla. Con una familiarización muy breve conseguí modificar el prompt, añadir fuentes de datos a la consulta y añadir una nueva acción.

Tenemos más de 2000 derechos IGA. Effie AI puede ayudarnos con la revisión de los derechos IGA, lo que resulta mucho más rápido y nos permite ahorrar mucho dinero de tiempo.

A-Insinöörit, administrador de ITSM & IGA,
septiembre de 2024

¿Qué casos de uso de **gestión y administración** de identidades se incluyen?

Matrix42 IGA incluye casos de uso ya preparados para el autoservicio, la gestión del ciclo de vida, la administración, la gobernanza y la automatización y el aprovisionamiento.

Autoservicio

- ▶ Accesible para **empleados internos y externos**
- ▶ Los equipos informáticos pueden definir **quién tiene acceso a qué servicio**
- ▶ Los usuarios o gestores pueden **solicitar, aprobar y eliminar el acceso** fácilmente
- ▶ Los gestores pueden **añadir nuevos usuarios** (internos y externos), **actualizar la información de los usuarios** y **poner al día la información de los usuarios salientes**.
- ▶ Los directivos pueden ver a sus **subordinados con sus cuentas, funciones empresariales y periodos de trabajo**
- ▶ Los usuarios pueden ver sus **derechos de acceso** activos, solicitudes abiertas y aprobaciones
- ▶ Los administradores pueden **bloquear la cuenta de usuario de un empleado** si existe una amenaza para la seguridad (por ejemplo, violación de un acuerdo de confidencialidad).
- ▶ **Las instrucciones de uso** también están disponibles en el portal



Gestión del ciclo de vida

- Se pueden añadir nuevos usuarios internos o externos a través del **Autoservicio o automáticamente desde el sistema de RRHH**. El usuario puede **tener una identidad y uno o varios periodos de trabajo relacionados**. La información del nuevo usuario se puede aprovisionar automáticamente en AD o Azure AD.
- La información de los usuarios puede **actualizarse tanto automáticamente como a través del Autoservicio**. IGA permite actualizar **los datos personales y organizativos de los usuarios** a través del Autoservicio o automáticamente desde el sistema de RRHH, que se aprovisionará a los sistemas de destino AD o Azure AD. La información del usuario y los registros de derechos de acceso (detalles de auditoría) se guardan.
- La actualización de la información de los usuarios salientes puede **hacerse tanto automáticamente como a través del Autoservicio**. Matrix42 IGA deshabilita las cuentas de usuario del sistema de destino y el cliente puede definir los plazos, por ejemplo, para deshabilitar las cuentas y eliminar los derechos de acceso.
- Los usuarios pueden gestionar **la información de la organización y los periodos de trabajo de los usuarios**. Por ejemplo, los empleados de un hospital pueden tener **5 o más periodos de trabajo**, y sus gestores pueden solicitar los derechos de acceso necesarios para los distintos periodos en Self-Service.



Matrix42 también proporciona formación de administración para que sus usuarios administradores IGA puedan configurar y personalizar su solución IGA a las propias necesidades de su organización.

Administración

Entre los casos de uso de la **administración básica**

- **Gestión de tareas administrativas**, para que los usuarios administradores gestionen las consultas manuales, las excepciones, las notificaciones y otras tareas diarias de forma sencilla y eficaz. Si no es posible la automatización total de los procesos, IGA los vinculará a la gestión de tareas para garantizar unos SLA y aprobaciones claros.
- **Gestión del catálogo de solicitudes**, que da visibilidad a los derechos disponibles, garantiza que los usuarios vean sólo los servicios que deben ver y permite auditar los cambios en el sistema.
- **Gestión de derechos** para facilitar la creación y auditoría de derechos, con una interfaz fácil de usar para gestores y propietarios, y un registro de auditoría de cada cambio.
- **Gestión de contraseñas**, lo que aumenta la seguridad al permitir un segundo nivel de supervisión para el restablecimiento de contraseñas.

Los casos de uso más complejos incluyen:

- **Gestión de funciones empresariales**, para vincular los permisos a un puesto de trabajo y garantizar que los usuarios sólo tengan los permisos necesarios para realizar sus tareas.
- **Gestión automatizada de normas para la siguientes modelos de control de acceso:**
 - ▢ Control de acceso basado en funciones (RBAC)
 - ▢ Control de acceso basado en atributos (ABAC)
 - ▢ Control de acceso basado en la organización (OrBAC)



La gestión de usuarios individuales se convierte en una cuestión de **asignar funciones**, atributos u organizaciones adecuadas a la cuenta del usuario. Esto simplifica las operaciones comunes, como añadir un usuario o cambiar su departamento.

- **Combinaciones tóxicas para Separation-of-Duties (SoD)**, para evitar combinaciones de acceso que puedan dar lugar a fraudes y robos de información. Por ejemplo, un representante de ventas con acceso a una herramienta de comisiones puede ver las comisiones que ha ganado, pero no puede aprobarlas.
- **Gestión del ciclo de vida de los derechos**, que permite la creación de grupos, su información requerida y el aprovisionamiento automático cuando sea necesario, por ejemplo, si se actualiza la organización de la empresa.
- **Gestión de accesos privilegiados**, para controlar y auditar privilegios y accesos privilegiados -para empleados, proveedores, sistemas, aplicaciones, etc.-. Esto es esencial para protegerse de las amenazas externas e internas y para cumplir una lista cada vez mayor de requisitos de conformidad.

Gobernanza

Los casos de uso **básicos de gobernanza** en Matrix42 IGA proporcionan soporte para auditorías y cumplimiento normativo. Los informes listos para usar proporcionan transparencia a la información actual de usuarios, cuentas y grupos de AD o Azure AD de los clientes.

Entre los casos de uso de la gobernanza más complejos se incluyen:

- **Recertificación de derechos de acceso:** control informático que consiste en auditar los de acceso de los usuarios para determinar si son correctos y cumplen las políticas internas y las normativas externas.
- **Gestión del ciclo de vida del almacenamiento de identidades** para automatizar la anonimización y seudonimización GDPR. Esto se refiere a los empleados que solicitan que toda su información se elimine después de dejar la empresa. Si la empresa tiene la responsabilidad legal de almacenarlos durante un periodo más largo, esta función permite que los datos de auditoría se almacenen en un formato anónimo.
- **Gestión de** la solución IGA para controlar y asegurar el acceso de los usuarios de Matrix42 IGA
- **Cuadros de mando y vistas listos para usar para auditoría y elaboración de informes** que permiten ver quién ha solicitado qué y por qué; cuentas y licencias no utilizadas y huérfanas; combinaciones tóxicas y separación de funciones. También ofrecemos flexibilidad para que los clientes creen fácilmente sus propios informes.

Automatización y aprovisionamiento

Matrix42 IGA proporciona altos niveles de automatización, incluyendo el aprovisionamiento (un proceso que concede, despliega y activa servicios para los usuarios) y otros casos de uso:

- **El aprovisionamiento puede configurarse de cualquiera de las siguientes maneras:**
 - Totalmente automático, basado en tareas de aprovisionamiento configuradas en flujos de trabajo.
 - Combinación de automático y manual □ Totalmente manual, con tareas asignadas a TI administrar a los usuarios en una interfaz fácil de usar
- **Deprovisioning o eliminación automática** del acceso de los usuarios a aplicaciones, sistemas y datos cuando sea necesario. El desaprovisionamiento es un importante proceso de seguridad que garantiza la protección de los datos sensibles dentro de la organización.
- **Las altas de nuevos usuarios** (internos y externos), las actualizaciones de la información de los usuarios y las actualizaciones de la información de los usuarios salientes pueden realizarse automáticamente desde el sistema de RR.HH.
- Se pueden proporcionar **conectores a otros sistemas o** aplicaciones que requieran la de los derechos de los usuarios, como los sistemas de RR.HH., CRM, ERP, finanzas y atención al cliente. para facilitar la automatización completa de procesos como la gestión del ciclo de vida de los usuarios o la incorporación de empleados.

Acciones Effie AI para IGA

Effie AI Actions faculta a los usuarios con **acciones listas para** usar, por lo que puede empezar rápidamente sin la molestia de una extensa configuración. Con un proceso de configuración sencillo, las nuevas acciones son fáciles de crear o añadir. Los usuarios pueden modificar sin esfuerzo los avisos, añadir fuentes de datos a consultas específicas e incluso crear acciones personalizadas completamente nuevas que se adapten a sus necesidades específicas.

Las capacidades de Effie se extienden a la **agilización de las revisiones de derechos y el apoyo a las tareas de administración**, incluyendo el nombramiento, las descripciones y la categorización de los derechos. Permite a los administradores categorizar y gestionar los recursos, haciendo que el proceso de organización y revisión sea más intuitivo. Además, gracias a la compatibilidad con casos de uso especializados, como la extracción de funciones, **la configuración de casos de uso complejos resulta accesible y eficiente.**

La plataforma incluye un **chat- bot basado en PNL** que sirve de ayuda **intuitiva y fácil de usar para los usuarios finales**, facilitando el acceso a la información y la asistencia. Como las funciones de Effie evolucionan continuamente, los usuarios se benefician de una experiencia de IA de vanguardia que se adapta a las necesidades cambiantes.

Effie AI Actions ofrece **opciones flexibles de alojamiento y modelos de IA, que** satisfacen una amplia gama de requisitos de infraestructura. Sus modelos de despliegue son adaptables y encajan a la perfección en diversos entornos. El resultado son **tiempos de procesamiento más rápidos** y un importante ahorro de tiempo, lo que permite a las organizaciones agilizar los flujos de trabajo y aumentar la productividad con facilidad.



ITSM + IGA: Beneficios para diferentes comunidades de usuarios

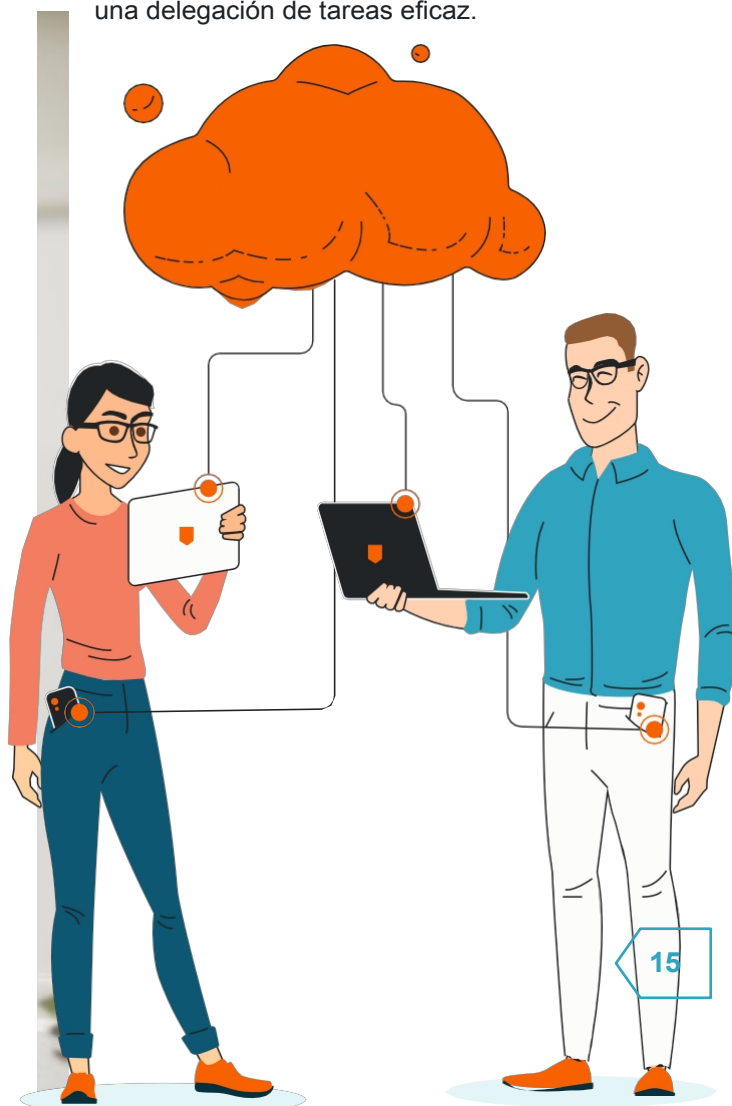
- **La integración de la gestión de servicios de TI (ITSM) con el gobierno y la administración de identidades (IGA) ofrece ventajas sustanciales a todos los grupos de usuarios, unificando los procesos en una plataforma única y eficiente. La integración ITSM-IGA proporciona un entorno de TI más seguro, racionalizado y rentable, satisfaciendo las necesidades de diversas comunidades de usuarios y maximizando la eficiencia operativa.**

- **Con un portal centralizado para el servicio de asistencia, la identidad y los derechos de acceso, los usuarios disfrutan de una interfaz simplificada que facilita el aprendizaje y la navegación por el sistema. Los informes transparentes de ITSM e IGA aumentan la visibilidad de las solicitudes y los procesos, mejorando la rendición de cuentas.**

- **Los socios se benefician de una plataforma unificada que simplifica la formación, el mantenimiento y las actualizaciones. Disponer de un único punto de contacto mejora la eficiencia de la comunicación, garantizando interacciones fluidas con los clientes en todos los servicios ITSM e IGA.**

- **Los flujos de trabajo automatizados reducen los riesgos de seguridad y las lagunas de cumplimiento, mientras que la plataforma ayuda a identificar las licencias no utilizadas para ahorrar costes. Una única plataforma basada en la nube optimiza el gasto en TI y simplifica la gestión de proveedores.**

- **Una visión unificada de los usuarios y los derechos de acceso permite a los propietarios de los servicios gestionar fácilmente las funciones y los privilegios, estandarizando la experiencia del usuario en toda la organización y garantizando una delegación de tareas eficaz.**



¿Cómo puedo sacar el máximo partido de Matrix42 IGA?

Matrix42 IGA ofrece un enfoque sencillo y asequible de IAM, especialmente en comparación con las complejas y costosas soluciones IAM diseñadas para grandes empresas.

Nuestra intuitiva plataforma de software y nuestro servicial equipo de atención al cliente le permiten:



Empiece con pasos claros y firmes:

Nuestro equipo puede guiarle en toda la planificación y preparación de su proyecto IAM (cuándo, por qué, cómo, quién, qué hay que tener en cuenta, etc.). Juntos identificaremos a los propietarios de identidades, aplicaciones, usuarios y derechos de acceso para gestionar o trabajar en la definición de procesos (por ejemplo, procesos para solicitar y aprobar el acceso).



Divida su viaje IAM en fases bien planificadas:

Le recomendamos un viaje por fases adaptado a sus propios objetivos, dando prioridad a los casos de uso esenciales, los resultados empresariales (por ejemplo, seguridad, reputación, cumplimiento de la normativa, lanzamiento de un nuevo servicio) y las integraciones de sistemas.



Obtenga valor empresarial rápidamente

Matrix42 IGA ofrece un coste total de propiedad (TCO) asequible y una rápida rentabilización, con casos de uso reales empaquetados para obtener beneficios rápidos.



Elija el paquete que mejor se adapte a sus necesidades

Matrix42 IGA está disponible en tres paquetes, cada uno de ellos diseñado para satisfacer las necesidades de las distintas organizaciones:

IGA Starter

proporciona casos de uso esenciales, informes y mucho más, preempaquetados para una rápida implantación.

Crecimiento IGA

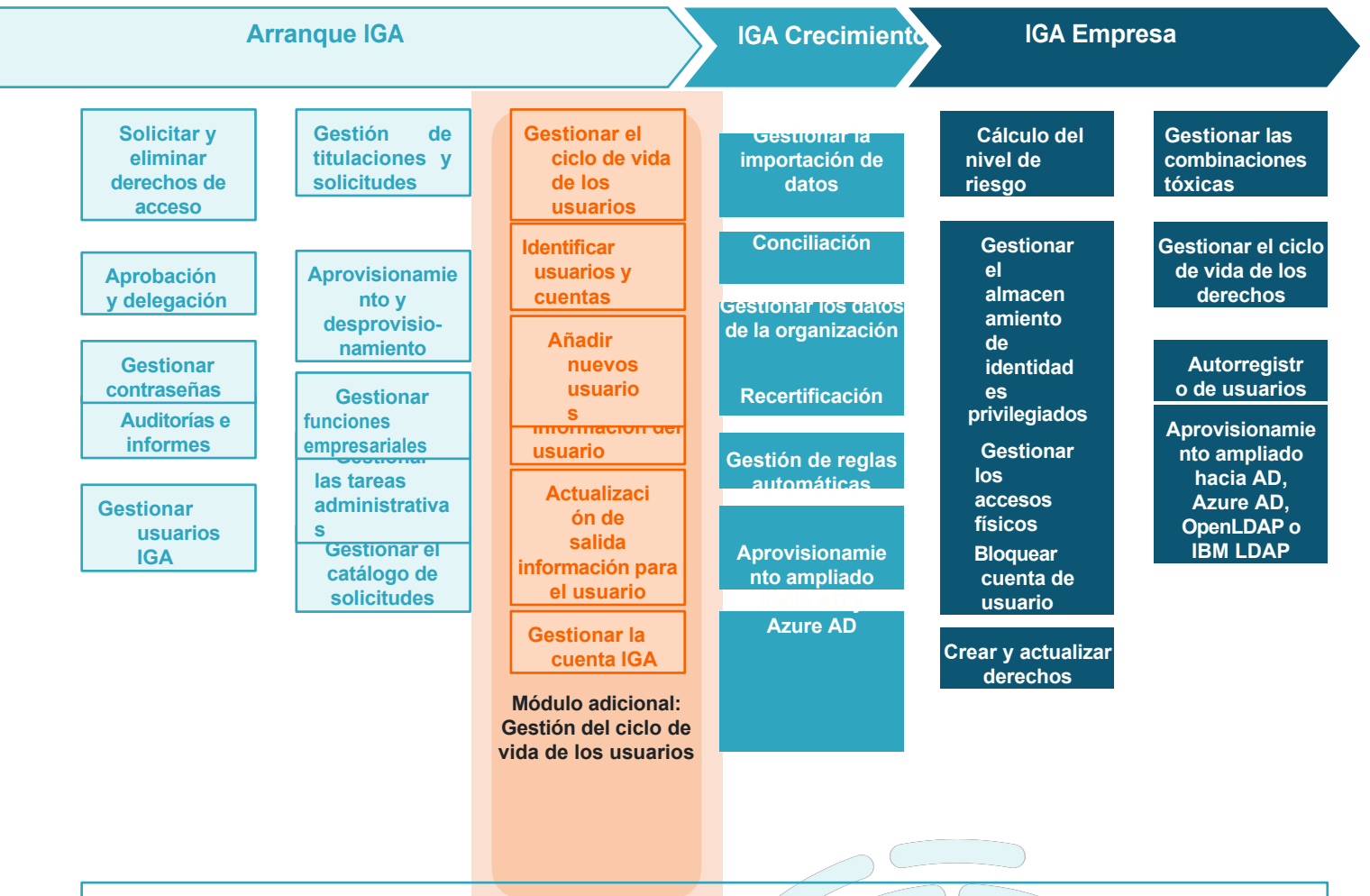
está diseñado para satisfacer las necesidades de las organizaciones más exigentes (por ejemplo, las que tienen requisitos de seguridad más estrictos o la necesidad de automatizar los procesos de gestión del ciclo de vida de los usuarios).

IGA Empresa

incluye todo lo que las grandes empresas necesitan para gestionar la identidad y el acceso de acuerdo con las políticas internas y los requisitos externos. El paquete IGA Enterprise permite configuraciones y personalizaciones complejas.



Matrix42 IGA - Biblioteca de casos prácticos



Requisitos para aplicar Matrix42 IGA

Los paquetes IGA de Matrix42 pueden ser entregados a todos los nuevos y clientes existentes de Matrix42 que están ejecutando los paquetes IGA contienen casos de uso listos para usar como y clientes existentes de Matrix42 que están ejecutando así como soporte experto para la implementación en un entorno de nube dedicado o privado con incluyendo talleres de prueba y definición, y nuevos componentes de Matrix42 Cloud (Entorno levant documentación. También ofrecemos un pre-estudio a partir de 2021.3 o más reciente). Si actualmente está ejecutando servicio para evaluar la preparación de su organización para iniciar su viaje con Matrix42 IGA y 2021.3, hable con nosotros sobre la migración a la versión más reciente planificar las fases de la puesta en marcha. sión.



¿Cuándo estaré listo para el IGA?

Nuestro equipo trabaja cada día para ayudar a las empresas a preparar y acelerar sus proyectos de IAM, tanto si están preparadas para iniciar sus proyectos de IAM lo antes posible como si desean tomarse un poco más de tiempo antes de empezar.

Para evaluar si su organización está preparada para embarcarse en un proyecto de IAM, hágase las siguientes preguntas. En función de sus respuestas, podremos estimar con qué rapidez y facilidad puede implantar los aspectos básicos de IAM y planificar una hoja de ruta clara de IAM para su empresa.

- ▶ ¿Qué grupos de usuarios (por ejemplo, empleados fijos, empleados temporales, socios, subcontratistas, clientes, etc.) desea gestionar? A menudo, el Directorio Activo de la organización ha crecido de forma orgánica y desestructurada, sin diferenciar entre empleados internos y externos. Además, a menudo no se incluye a los empleados manuales.
- ▶ ¿Quién inicia (y dónde) el proceso de incorporación de los distintos grupos de usuarios de su ecosistema? Por ejemplo, si necesita un empleado externo para la gestión de proyectos, ¿quién decide cómo llevar a cabo el proceso de incorporación? ¿Cuáles son sus expectativas en cuanto al funcionamiento de este proceso?
- ▶ ¿Tiene ya una lista de aplicaciones que desea gestionar en la solución IAM? (Si no es así podemos ayudarle a elaborar la lista).

- ▶ ¿Quiere construir un proyecto de IAM tradicional "todo listo en uno", o estaría preparado para un enfoque por fases con etapas bien planificados, trabajando juntos y aprendiendo unos de otros?

esté listo para dar los primeros pasos, nuestro equipo puede ayudarle de las siguientes maneras:

Si los propietarios de su identidad no están claros, podemos ayudarle a determinar quién decide cómo gestionar las distintas identidades.

Si su organización carece de conocimientos sobre IAM, podemos ayudarle y evaluar su grado de preparación.

Si los proyectos largos y complejos suscitan preocupación, propondremos un enfoque de IAM por fases y productivo, que empiece por lo fácil y lo pequeño, con entregas rápidas y victorias tempranas.

Si está esperando a actualizar o sustituir un sistema ERP o de RR.HH. antes de iniciar su proyecto IAM, no es necesario, ya que Matrix42 puede integrarse rápidamente con el nuevo sistema una vez desplegado.

La **opción europea** en Gestión de servicios

www.matrix42.com

Matrix42 le ayuda a Digitalizar y Automatizar su Trabajo. Nuestra ambición es ser la opción europea en software de gestión de servicios para clientes de los sectores público y privado.

Con nuestra plataforma flexible, puede gestionar procesos empresariales y de TI, activos, puntos finales e identidades para mejorar la productividad, la agilidad, la seguridad y la experiencia de los empleados. Ofrecemos Cloud Your Way, lo que significa que usted elige cómo consumir nuestra tecnología: nube pública, nube privada o local, todo ello con un atractivo coste total de propiedad.

Póngase en contacto con nosotros



Síguenos en

